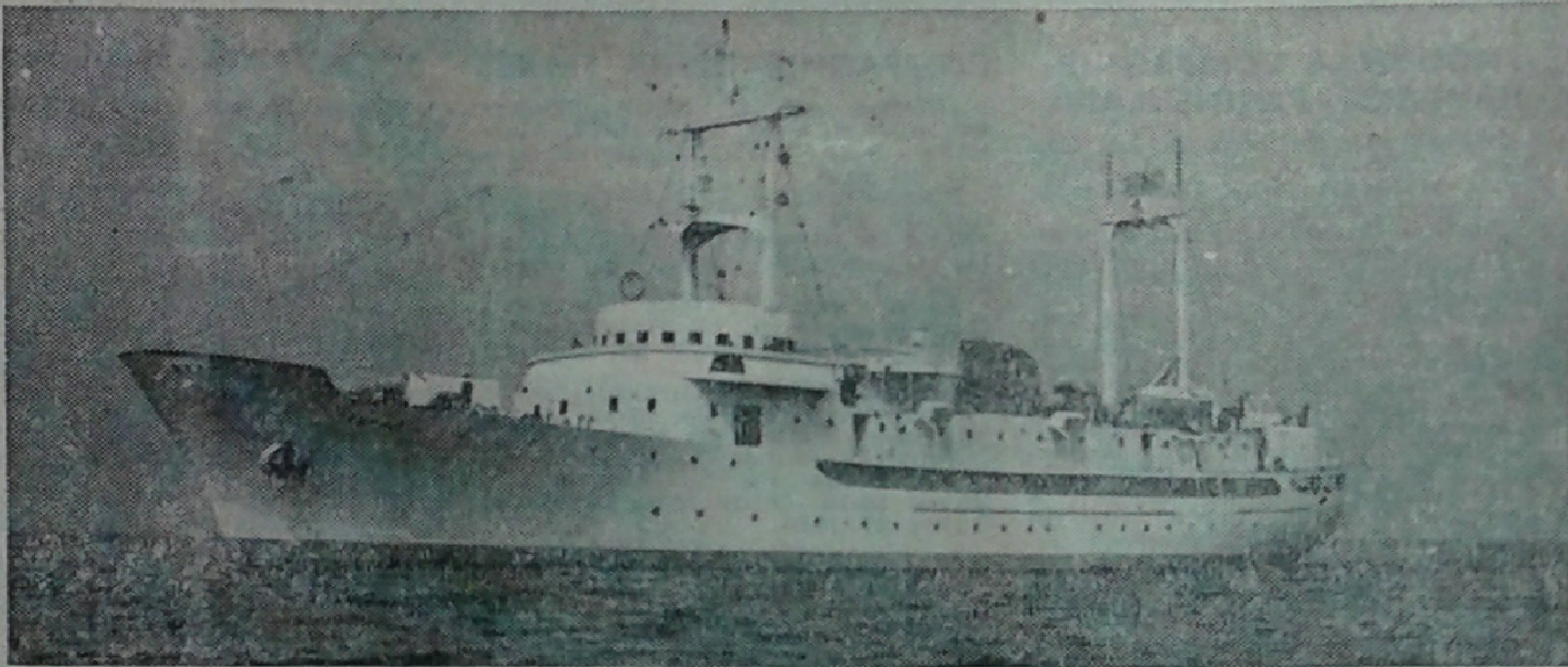


Un vieux rêve réalisé...



Le navire météorologique « France II » stationné au point K

Le dynamisme du Comité Interprofessionnel du Thon ne se dément pas. Il vient de réaliser un de ses vieux rêves : celui d'organiser l'assistance à la flottille « germonnière » pendant sa campagne.

Assistance non seulement médicale et technique mais encore « hydrologique » pour guider la pêche. Grâce à la collaboration de la Marine Marchande, du Secrétariat Général à l'Aviation Civile, de l'Université, de la Direction des Services Radioélectriques du Ministère des P.T.T., le président Basurco et ses collaborateurs du Comité du Thon ont pu organiser matériellement cette assistance.

Les moyens mis en œuvre seront les avisos-escorteurs Commandant-Bourdais et Protet qui patrouilleront le premier du 2 au 5 juillet aux environs du point 42,30 N et 15,20 W, le se-

cond du 12 au 17 juillet autour du point 43,30 N et 16,30 W.

La frégate météo France-I ou France-II qui seront au point K du 15 juin au 27 juillet.

Le chalutier Ludovic-Pierre qui a été affrété par le Comité du Thon pour la période du 15 juillet au 13 août et patrouillera dans la zone 43 N - 48 N et 20-15 W.

Les centres de Radio de Saint-Lys et Le Conquet.

L'assistance médicale sera assurée :

par le médecin de la frégate météo mais seulement dans la zone proche du point K ;

par les médecins des avisos-escorteurs du 2 au 5 et du 12 au 17 juillet ;

par le médecin Droumaguet, médecin des Gens de Mer du Quartier de Lannion qui sera embarqué sur le Ludovic-Pierre.

L'assistance opérationnelle sera

apportée par les avisos-escorteurs et le Ludovic-Pierre en cas de panne moteur ou radio en d'engagement d'hélices.

Assistance hydrologique :

La frégate météo située au point K adressera pour la période 15 juin - 27 juillet un bulletin hydrologique de relevés de températures d'eau au Comité Central des Pêches, les lundi, mercredi et vendredi : ces messages seront retransmis à la flottille en pêche par Radio Le Conquet à la fin de son bulletin météo de 17 h 45.

Le Ludovic-Pierre qui dispose d'un détecteur horizontal procédera à une détection systématique des bancs de germon dont il communiquera aussitôt les résultats à la flottille. D'autre part, un bathythermographe sera embarqué à bord du Ludovic-Pierre et à bord de tous les thoniers qui prendront à leur bord des

## L'ORGANISATION DE L'ASSISTANCE A LA FLOTTE "GERMONNIÈRE"

étudiants des facultés des Sciences de Paris et de Rennes qui opéreront sous la direction du professeur Postel de la Faculté de Rennes bien connu de tous les « thoniers » français car il est l'homme qui a le plus étudié le « thon ».

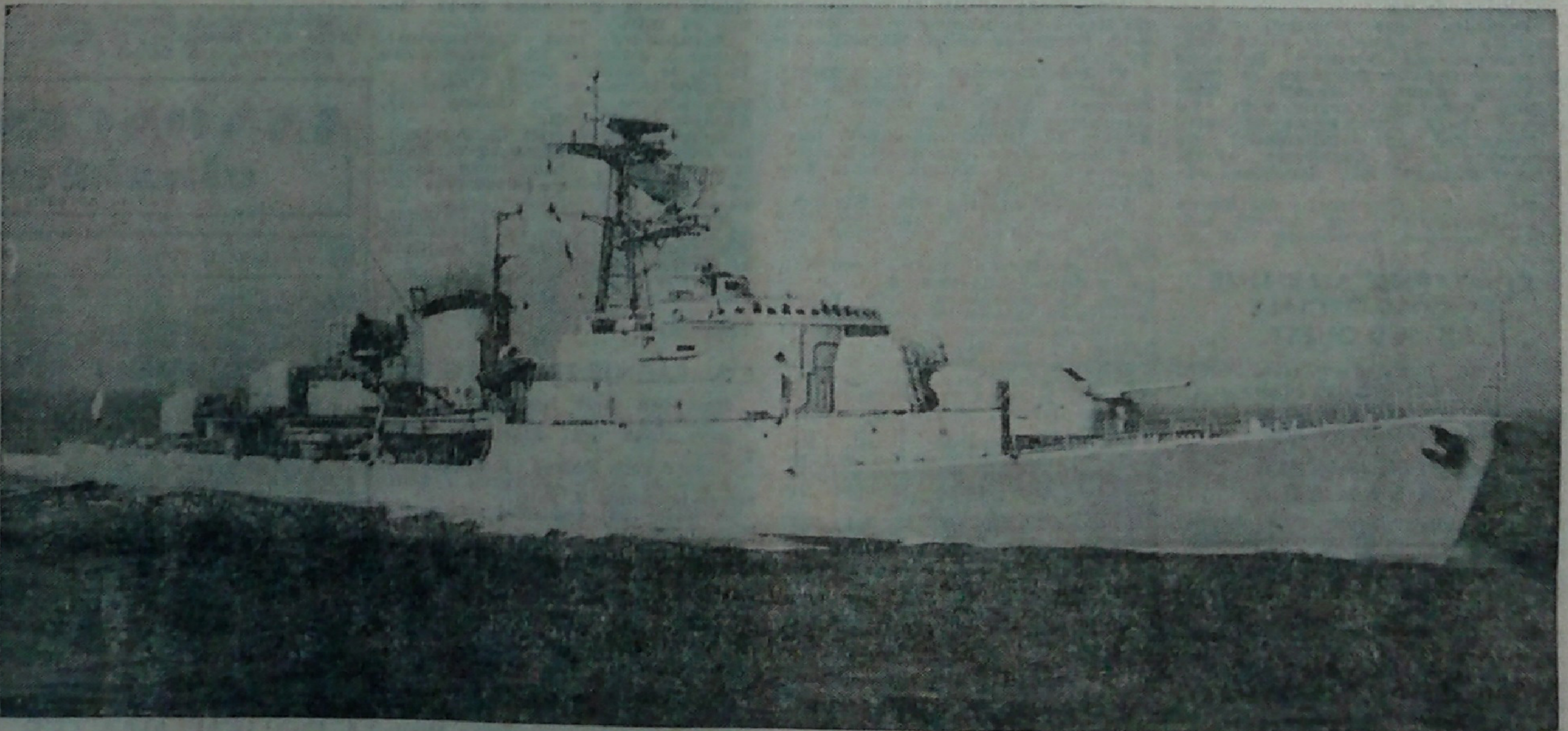
Les relevés des bathythermographes seront retransmis immédiatement à la flottille.

Des étudiants seront embarqués au nombre de 3 sur le Ludovic-Pierre et d'autres sur un certain nombre de chalutiers.

Le Comité demande instamment aux patrons de participer à l'étude des migrations de germon en tenant un cahier de pêche qui leur sera fourni sur demande par le Comité.

Le dépouillement de ces cahiers en fin de campagne devrait permettre de retirer de précieux enseignements pour les campagnes futures.

Voilà, donc, du travail utile...



L'avisos-escorteur « Protet »